

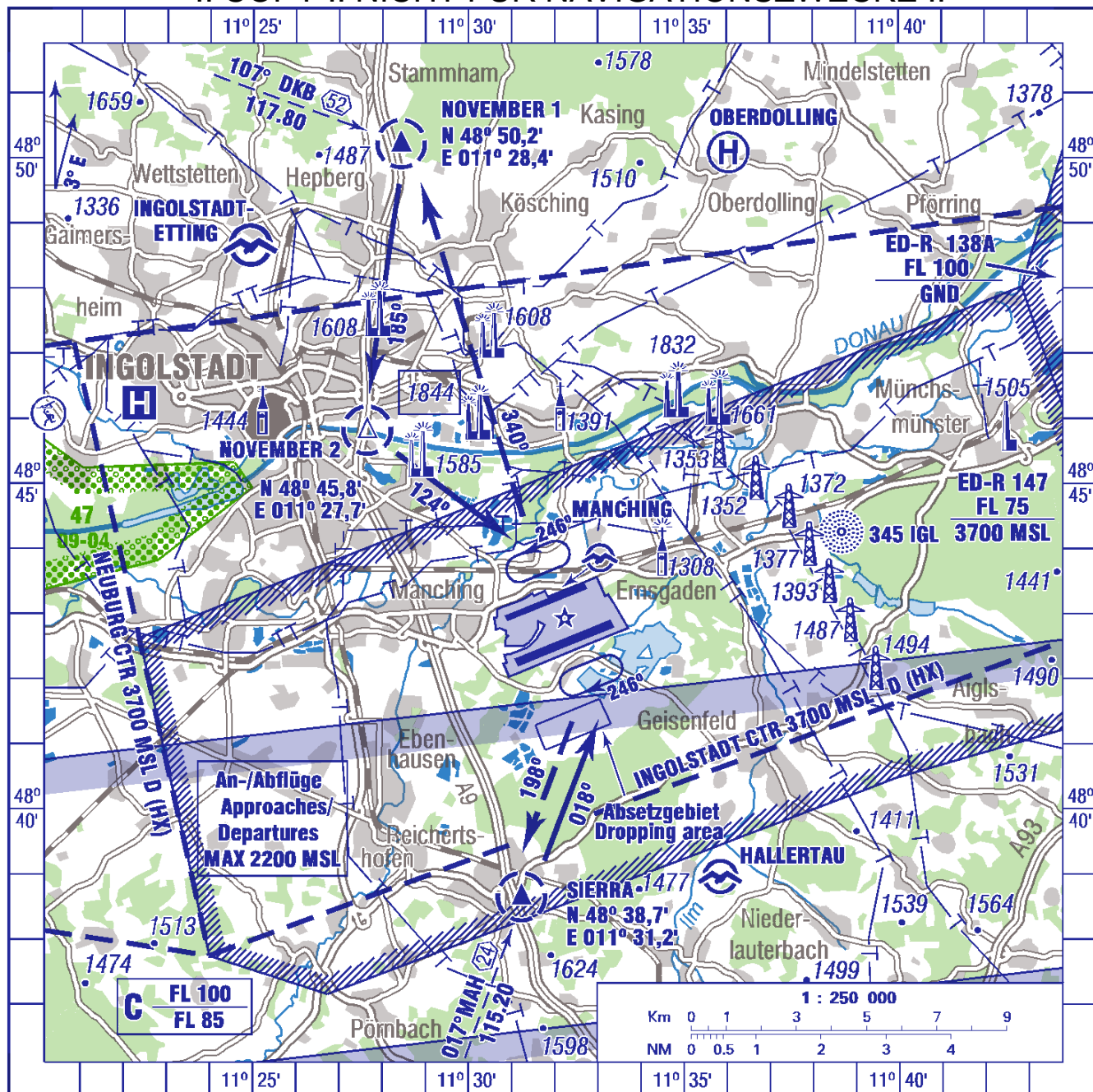
FIS
MUENCHEN INFORMATION 120.650
FRANKFURT 2 VOLMET 135.775

INGO RADAR 125.575
123.300 O/R
ILS 25L 108.10

INGO TOWER/TURM
125.250 En/Ge
122.100 En/Ge

!! COPY !! NICHT FÜR NAVIGATIONSZWECKE !!

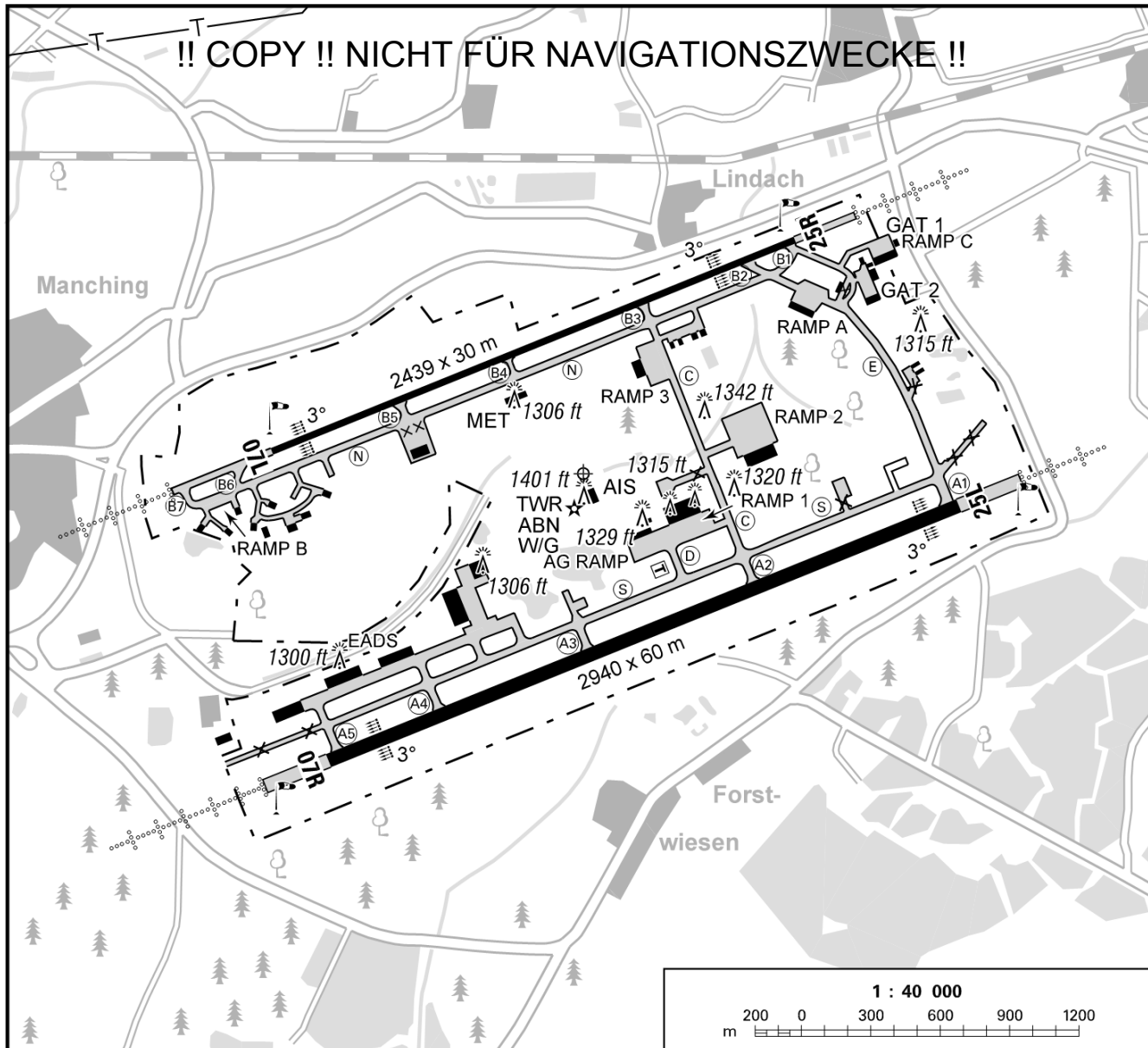
Berichtigung: Meldepunkte, Topografie.
Correction: Reporting points, topo.



Lastenabsetzgebiet (bis 3000 ft MSL) südlich des Platzes beachten, wenn aktiv.
Bei Ausfall der Funkverbindung Anflug nur über NOVEMBER 2.
Überflüge bewohnter Gebiete sind möglichst zu vermeiden.

Use caution when cargo dropping area (up to 3000 ft MSL) south of airfield is active.
In case of radio communication failure, approach via NOVEMBER 2 only.
Overflights of residential areas shall be avoided, if possible.

!! COPY !! NICHT FÜR NAVIGATIONSZWECKE !!



Berichtigung: RWY 07L/25R, HEL-Landeflächen entfernt.
Correction: RWY 07L/25R, HEL landing area removed.

RWY (MAG)	Dimensions	Surface	Strength	TORA	LDA
07R (065) 25L (245)	2940 x 60 m	CONC	LCN 92	2940 m	2940 m
07L (065) 25R (245)	2439 x 30 m	CONC	LCN 92	2439 m	2439 m

GEFAHR: Wirbelschleppen möglich

DANGER: Possible wake turbulence.