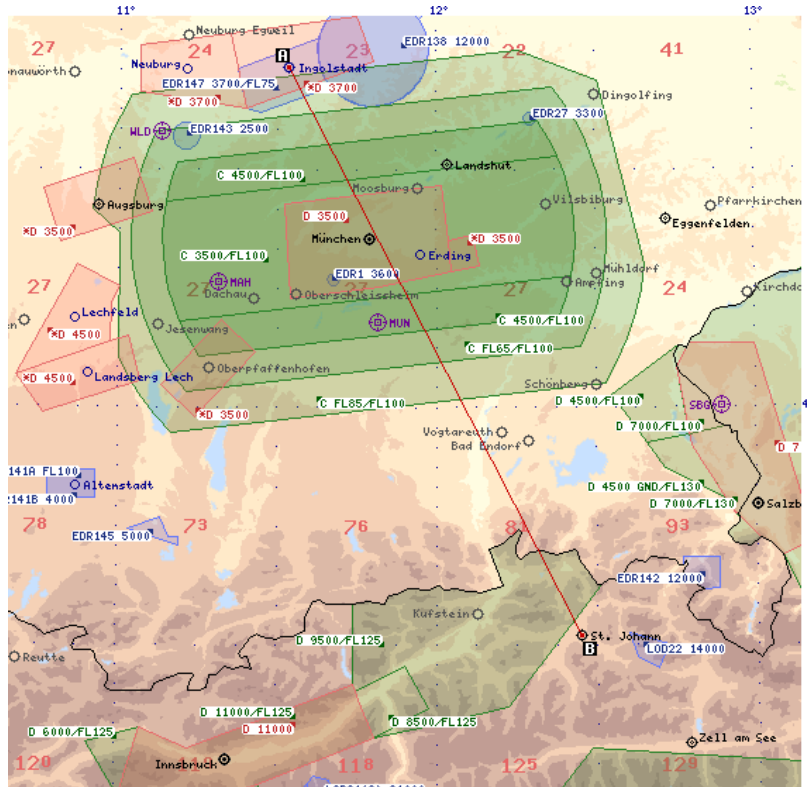




INflight GmbH

Wie wär's den mal mit.....

St. Johann



Fakten:

Entfernung:	80,5 NM
Flugzeit einfach:	45 Min
Flugzeit gesamt:	90 Min

Kosten:

Piper:	264 €
Landegebühr St. Johann:	15 €

Kosten gesamt:	279 €
----------------	-------

Pro Person (4 Personen):	70€
Pro Person (3 Personen):	93€
Pro Person (2 Personen):	140€

St. Johann in Tirol (670 Meter Seehöhe) liegt inmitten des Leukentales, das sich von Jochberg bis nahe der bayerischen Grenze erstreckt.

Sommerspaß und Wintermärchen locken die Kenner und Könner genauso wie die Bergeinsteiger und Skianfänger in das Herz der Region. St. Johann in Tirol (670 Meter Seehöhe) hat zwischen Almen und Abfahrten das ganze Jahr Saison und Angebote für alle Altersschichten - von der kleinen Wasserratte bis zum großen Kletterer. Zu Füßen des Kaisermassivs sind Radler, Spaziergänger und Wanderer stets auf dem richtigen Weg. Per pedes, per Pedale oder auf dem Pferderücken geht's zu den schönsten Hütten, Almen, Wasserfällen, Wildblumenwiesen oder auch zu gemütlichen Biergärten. Bergwanderungen rund um St. Johann in Tirol sind dabei besondere Genussstouren.

Der Flug:

Für St. Johann benötigt man keinen Flugplan. Der Hinflug kann westlich, östlich oder als midfield crossing direkt durch die Kontrollzone München erfolgen. Die westliche Route führt genau über die



INflight GmbH

Stadt München. Über Rosenheim geht es weiter zum ersten Pflichtmeldepunkt am Wilden Kaiser. Anflugkarten sind direkt auf der Homepage unter www.loij.at runterzuladen. Für St. Johann ist kein Flugplan aufzugeben. Nach der Landung kann man im gemütlichen Flugplatzbiergarten sich erst mal Stärken. Zu Fuß, sind es ca. 15 Minuten in die Stadt St. Johann. Der Flugplatz vermietet auf Nachfrage auch Fahrräder für einen Ausflug auf dem Radl. Der „Promi Ort“ Kitzbühel ist mit dem Taxi in 10 Minuten erreicht.

Impressionen:

